

# Points de vue intermédiaires

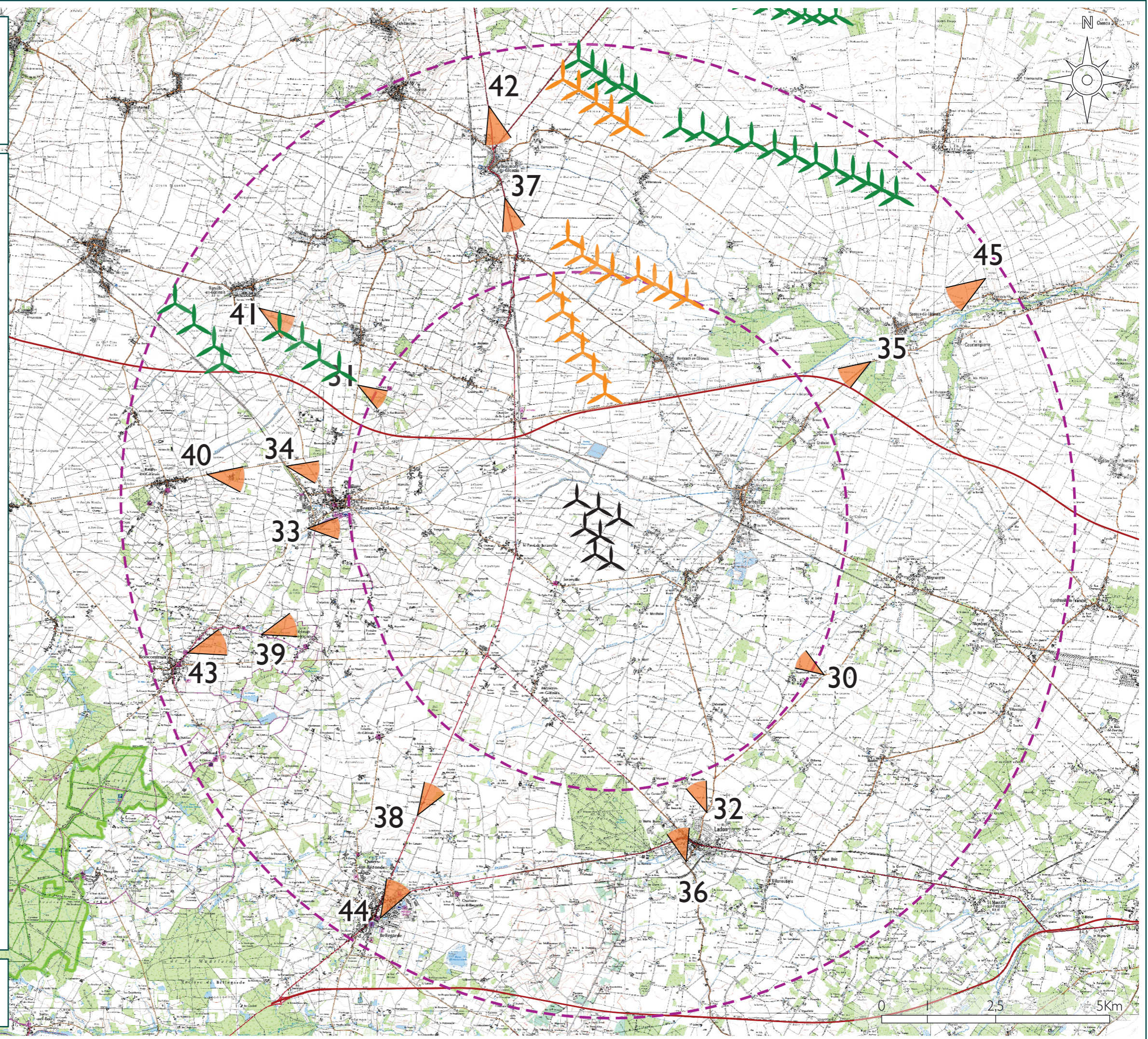
 Périmètres autour du projet (5, 10 km)

 Projet

 Parc éolien accordé

 Parc éolien en instruction

 Point de vue



Source : IGN Scan25®.

### 3.4. ANALYSE DES IMPACTS DANS L'AIRE D'ÉTUDE INTERMÉDIAIRE

#### POINTS DE VUE PRÉSENTÉS

N°	Distance à l'éolienne la plus proche	Orientation	Commune	Enjeu(x)	Description
30	5,3 km	SE	Chapelon	Visibilité MH	Vue depuis le moulin de Chapelon
32	5,8 km	S	Ladon	Sortie de bourg, impacts cumulés	Sortie nord de Ladon
33	6 km	O	Beaune-la-Rolande	Covisibilité MH, entrée de bourg	Entrée ouest de Beaune-la-Rolande
34	6,4 km	O	Beaune-la-Rolande	Covisibilité MH	Visibilité sur l'église Saint-Martin
35	6,5 km	NE	Corbeilles	Sortie de bourg, route dans l'axe	Sortie sud-ouest de Sceaux-du-Gâtinais
37	6,8 km	N	Beaumont-du-Gâtinais	Route dans l'axe, sortie de bourg, Covisibilité MH	Sortie de Beaumont-du-Gâtinais, visibilité sur l'église Saint-Martin
38	6,9 km	SO	Fréville-du-Gâtinais	Route dans l'axe, impacts cumulés	Vue depuis la D975
41	8,1 km	NO	Barville-en-Gâtinais	Sortie de bourg	Sortie de Barville-en-Gâtinais
42	8,9 km	N	Beaumont-du-Gâtinais	Route dans l'axe, entrée de bourg	Entrée de Beaumont-du-Gâtinais
45	9,7 km	NE	Sceaux-du-Gâtinais	Visibilité MH	Vue depuis le site archéologique

#### POINTS DE VUE DEPUIS LESQUELS LE PROJET EST MASQUÉ

N°	Distance à l'éolienne la plus proche	Orientation	Commune	Enjeu(x)	Description
31	5,4 km	NO	Égry	Covisibilité MH	Visibilité sur la Maison-forte de Gaudigny
36	6,8 km	S	Villemoutiers	Covisibilité MH, entrée de bourg	Visibilité sur l'église Saint-Hilaire
39	7,5 km	O	Montbarrois	Visibilité MH	Vue depuis le jardin de la Javellière
40	8,1 km	O	Beaune-la-Rolande	Covisibilité MH, sortie de bourg	Vue sur l'église Saint-Hilaire
43	9,1 km	O	Montbarrois	Visibilité MH, sortie de bourg	Vue depuis la Chapelle Saint-Lazarre
44	9,3 km	SO	Bellegarde	Visibilité MH	Vue depuis l'église Notre-Dame

30

## Vue depuis le moulin de Chapelon

sud-est

X	Y	Z	Date et heure	Focale	Azimut central de prise de vue
668231	6770811		04/09/2020 - 11h02	50	286°

Visibilité MH, Impacts cumulés

Hauteur des mâts	Diamètre des rotors	Distance à l'éolienne du projet la plus proche	Distance à l'éolienne du projet la plus éloignée
91 m à 106 m	117 m	E07 : 5.2 km	E01 : 6.6 km



Le moulin de Chapelon, monument historique inscrit, se situe à la sortie ouest de Chapelon, dans l'axe de la portion de la départementale 118 traversant le village.

Depuis ce point, la vue est dégagée avec un arrière-plan boisé constitué de petits bois dispersés. Le village de Lorcy est visible notamment avec son château d'eau.

Les 7 parcs éoliens accordés ou en instruction du périmètre d'étude sont visibles depuis ce point de vue.

Moulin de Chapelon

Château d'eau de Lorcy

196°

286°

16°



Fig. I53: Vue panoramique initiale (180°)

196°

286°

16°



Fig. I54: Photomontage panoramique (180°)

Portion du panoramique correspondant à la vue réelle page suivante

Le parc éolien des Terres Chaudes est visible dans le paysage depuis le moulin de Chapelon. Il présente une bonne lisibilité en 3 lignes, la taille des éoliennes est cohérente avec les boisements du 3e plan, sans effet de surplomb important.

Le parc éolien de Barville-en-Gâtinais et Égry apparaît en arrière-plan du projet, ce dernier en augmente l'emprise à droite et à gauche. Les autres parcs éoliens sont regroupés à droite sur une emprise assez large. Les impacts cumulés sont modérés.

7 éoliennes visibles

Impacts cumulés modérés

291°

316°

341°



Fig. I55 : Photomontage (champ horizontal : 50°; distance de lecture 45 cm)

# 32

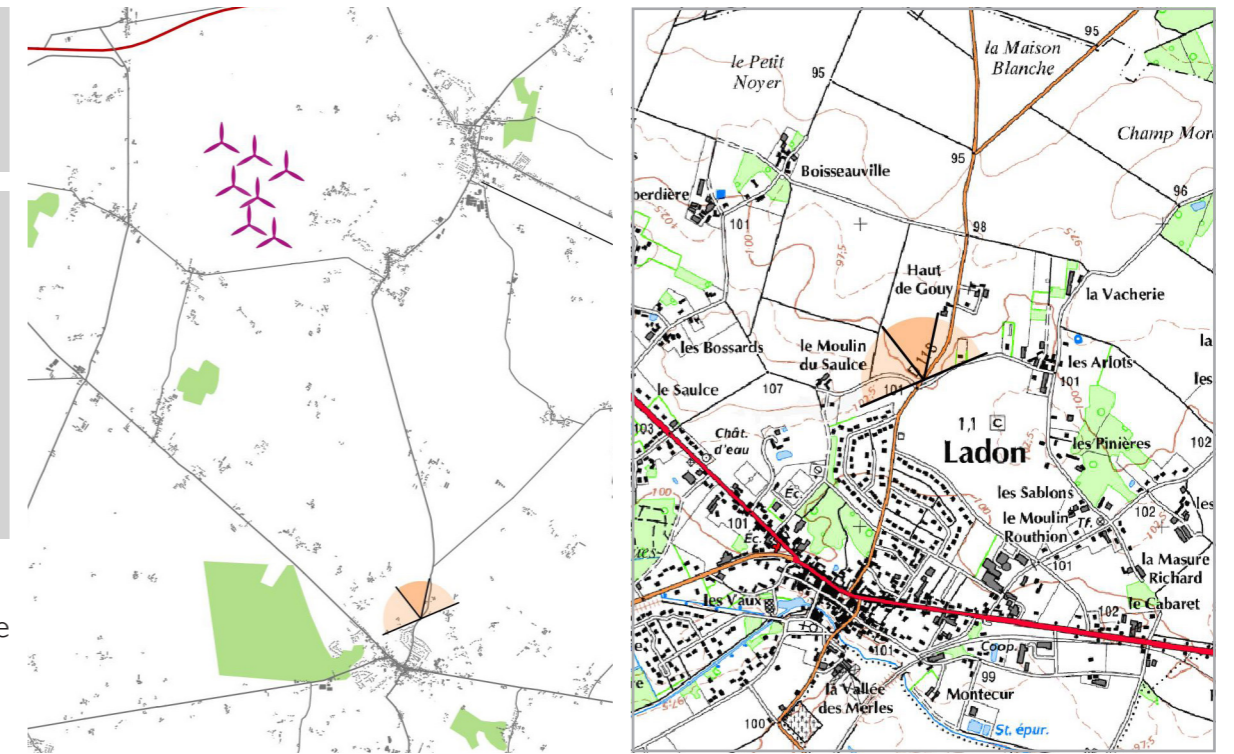
## Vue depuis la sortie nord de Ladon - D118

sud

X	Y	Z	Date et heure	Focale	Azimut central de prise de vue
665727	6767773		04/09/2020 - 11h15	50	337°

Sortie de bourg, impacts cumulés

Hauteur des mâts	Diamètre des rotors	Distance à l'éolienne du projet la plus proche	Distance à l'éolienne du projet la plus éloignée
91 m à 106 m	117 m	E07 : 5.9 km	E01 : 7.4 km



À la sortie nord de Ladon, la vue est dégagée en direction du projet.

Quelques bâtiments et boisements au second plan viennent ponctuer la vue, créant ainsi des points d'appels dans le paysage. Le troisième plan est en partie boisé. La vue est lointaine avec notamment quelques châteaux d'eau visibles.

Les 7 parcs éoliens accordés ou en instruction du périmètre d'étude sont visibles depuis ce point de vue.

D118 vers Ladon

247°

337°

D118 vers Chapelon

67°



Fig. I56: Vue panoramique initiale (180°)

247°

337°

67°



Fig. I57: Photomontage panoramique (180°)

Portion du panoramique correspondant à la vue réelle page suivante